

## **CZD1 ZASILACZ DŹWIGOWY-AWARYJNY**

\*\*\* **CIĄGŁE ZASILANIE GSM, INTERKOMU**  
\*\*\* **AWARYJNE OŚWIETLENIA W KABINIE**  
\*\*\* **ZASILANIE DLA ZJAZDU KABINY**  
\*\*\* **AUTOMATYCZNE ZAŁĄCZANIE**  
\*\*\* **ELEKTRONICZNA KONTROLA**  
\*\*\* **NIEMIEŁKIE WYMIARY**  
\*\*\* **KONKURENCYJNA CENA**

CZD1 jest płytką elektroniczną spełniającą odpowiednie normy polskie i unijne dotyczące zasilania awaryjnego dźwigu osobowego.

Do CZD1 można podłączyć dowolny akumulator żelowy 12V. Zalecamy użycie akumulatora o odpowiedniej pojemności i małej rezystancji wewnętrznej. Zapewni to niski spadek napięcia pod obciążeniem i niezawodną pracę zestawu.

CZD1 umożliwi elektroniczną kontrolę napięcia i prądu ładowania akumulatora oraz automatyczne jego rozłączanie w przypadku zbyt dużego rozładowania.

CZD1 jest przystosowany do stałego lub awaryjnego zasilania 12VDC np. oświetlenia, sygnalizatorów alarmowych, systemów łączności.

Niewielkie wymiary płytki pozwalają na zgrabny montaż w tablicy sterowej.

### **OPIS ZACISKÓW**

Dwa wejścia i dwa wyjścia zasilacza wyprowadzone są na oznaczone złącza pod przewody.

**+ 24Vdc** - - wejścia dźwigowego zasilania i masy 24Vdc.

**230Vac** - - wejścia „administracyjnego” zasilania oświetlenia kabiny dźwigu (opcja 24Vac/dc).

**+ D** - - wyjścia 12Vdc do zasilania dzwonka, interkomu, instalacji łączności ze służbami technicznymi

**+ Z** - - wyjścia 12Vdc do zasilania awaryjnego oświetlenia kabiny lub jej zjazdu.

Masy napięć stałych (12Vdc, 24Vdc) są w aparacie zwarte. Napięcie 230Vac (opcja 24Vac/dc) jest galwanicznie odizolowane.

Dodatkowo na płytce CZD1 są dwa otwory "Ak-" oraz "+" służące po połączenia przewodami z zewnętrznym akumulatorem.

### **BUDOWA I ZASADA DZIAŁANIA**

Na płytce aparatu znajdują się opisane wyżej zaciski i przełącznik suwakowy o dwóch pozycjach:

„Z” (*akumulator załączony*) i „R” (*akumulator rozłączony*).

W czasie instalacji do zacisków należy doprowadzić dźwigowe napięcie 24Vdc oraz napięcie 230Vac (opcja 24Vac/dc), którym zasilane jest oświetlenie kabiny.

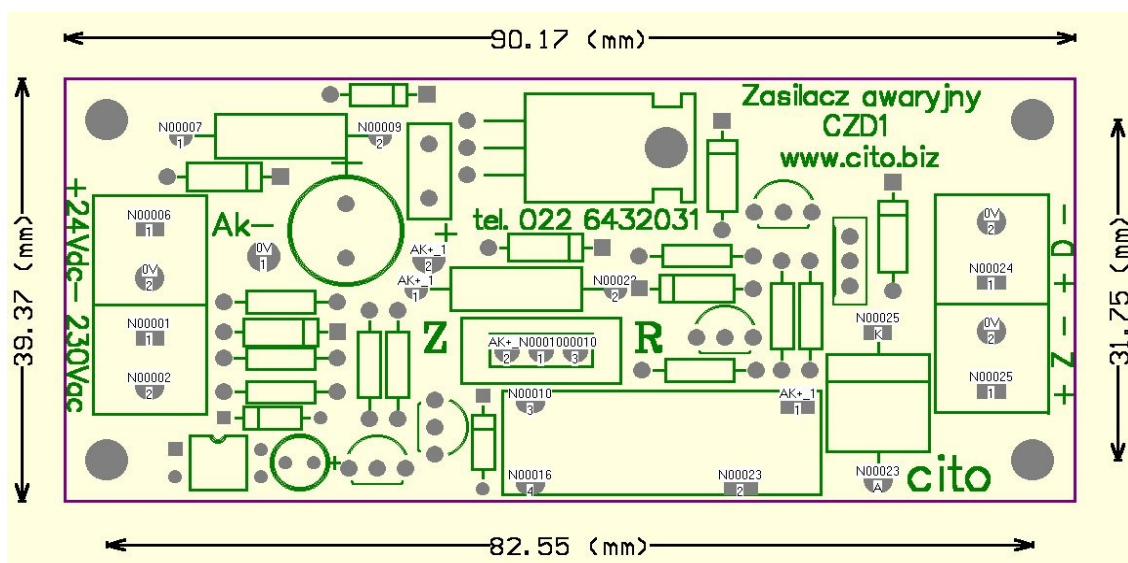
Gdy na zaciskach aparatu nie ma napięcia 230Vac (opcja 24Vac/dc), to na wyjściu „Z” pojawi się ok. 12Vdc. Zasilanie to będzie pochodziło z wejścia „+24Vdc-”, a jeśli i tego napięcia brak to z akumulatora. Wyjście „Z” służy do awaryjnego oświetlenia kabiny lubysterowania zaworu do awaryjnego zjazdu kabiny.

Na wyjściu „D” napięcie 12Vdc jest utrzymywane zawsze. Pochodzi ono z wejścia „+24Vdc”, a gdy tego napięcia brak to z akumulatora.

*Uwagi:*

1. *Przełącznik suwakowy zasilacza typowo powinien być ustawiony w pozycję „Z” – załączony akumulator. Pozycja przeciwna przełącznika „R” – rozłączony akumulator jest rekomendowana w czasie przechowywania aparatu w magazynie lub w transporcie.*
2. *W czasie normalnej pracy akumulator jest stale, w kontrolowany sposób ładowany energią z wejścia +24Vdc- zasilacza. Naładowany - o ile to potrzebne - automatycznie podaje napięcie 12Vdc na wyjścia Z i D. Gdy w ekstremalnych warunkach akumulator rozładuje się poniżej określonego progu, w trosce o jego żywotność automatycznie zostaje odłączony od wyjść zasilacza.*

## RYSUNEK ZASILACZA



Rzut z góry płytki zasilacza CZD1

Na rysunku widać płytkę z listwami zaciskowymi i elektroniką, otwory Ak- , + oraz otwory do mocowania urządzenia.

Wymiary podstawy: 90\*39mm. Rozstaw otworów mocujących M3: 83 \* 32mm

### PARAMETRY TECHNICZNE

Wyjście „Z”	12Vdc max 5A	Pojemność akumulatora	max 10Ah
Wyjście „D”	12Vdc max 1A	Wymiary zasilacza	90*39*20mm
Wejście +24Vdc-	max 32V/1A	Mocowanie	4 * M3 (83*32mm)
Wejście 220Vac	max 240V/4mA (opcja 24Vac/dc)		

**cito** 02-777 Warszawa, ul. Szolc-Rogozińskiego 8/12  
tel/fax 22 643 20 31 [www.cito.biz](http://www.cito.biz) [cito@cito.biz](mailto:cito@cito.biz)

**cito** oferuje również akumulatory do zasilacza typu CZD1